

# Railstation

ANCIENNES CARTES POSTALES, GARES

## HALTE DE MOMALLE

4 NOVEMBRE 2017 | STEPHANE



*Halte de Momalle*

**Horaire 1913** : ligne 36

**Horaire 1933** : ligne 36

**Horaire 1937** : ligne 36

**Horaire 1949** : ligne 36

**Horaire 1961** : ligne 36

**Horaire 1971** : lignes 36 – 1120 (bus)

**Horaire 1978** : lignes 36 – 1104 (bus) – 1120 (bus)

**Horaire 1984 IC-IR** : ligne 32

**Horaire 2017** : ligne 36

**Ouverture au public** : 10/08/1890

**Code** : MO

**Compagnie** : Etat Belge

**Type** : halte type 1893, construite en 1895

**Annuaire 1922** : halte dépendant de la station de Fexhe-le-Haut-Clocher

La halte devient un point d'arrêt non gardé en 1972.

**En savoir plus** :

[Belgische Spoorlijnen – Ligne 36](#)

[Belrail](#)

[Chronique de Waremme](#)

[Les gares belges d'autrefois](#)

[Spoorweggeschiedenis](#)

[Webarchives – Ligne 36](#)

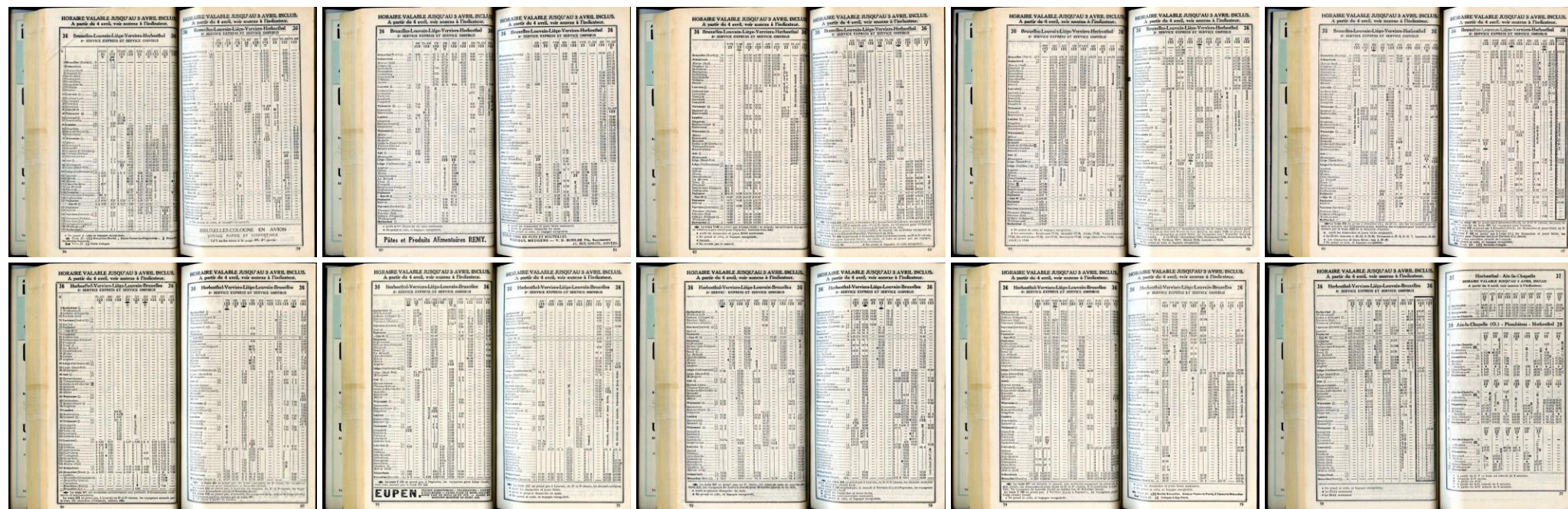
[Wikipédia – Gare](#)

[Wikipédia – Ligne 36](#)

[En voir plus :](#)

[Gares de la province de Liège \(diaporama\)](#)

[Horaires 1937 :](#)



[Google Map :](#)



◀ COMPAGNIE ETAT BELGE ◀ HALTE ◀ LIÈGE ◀ LIGNE 36 ◀ TYPE 1893