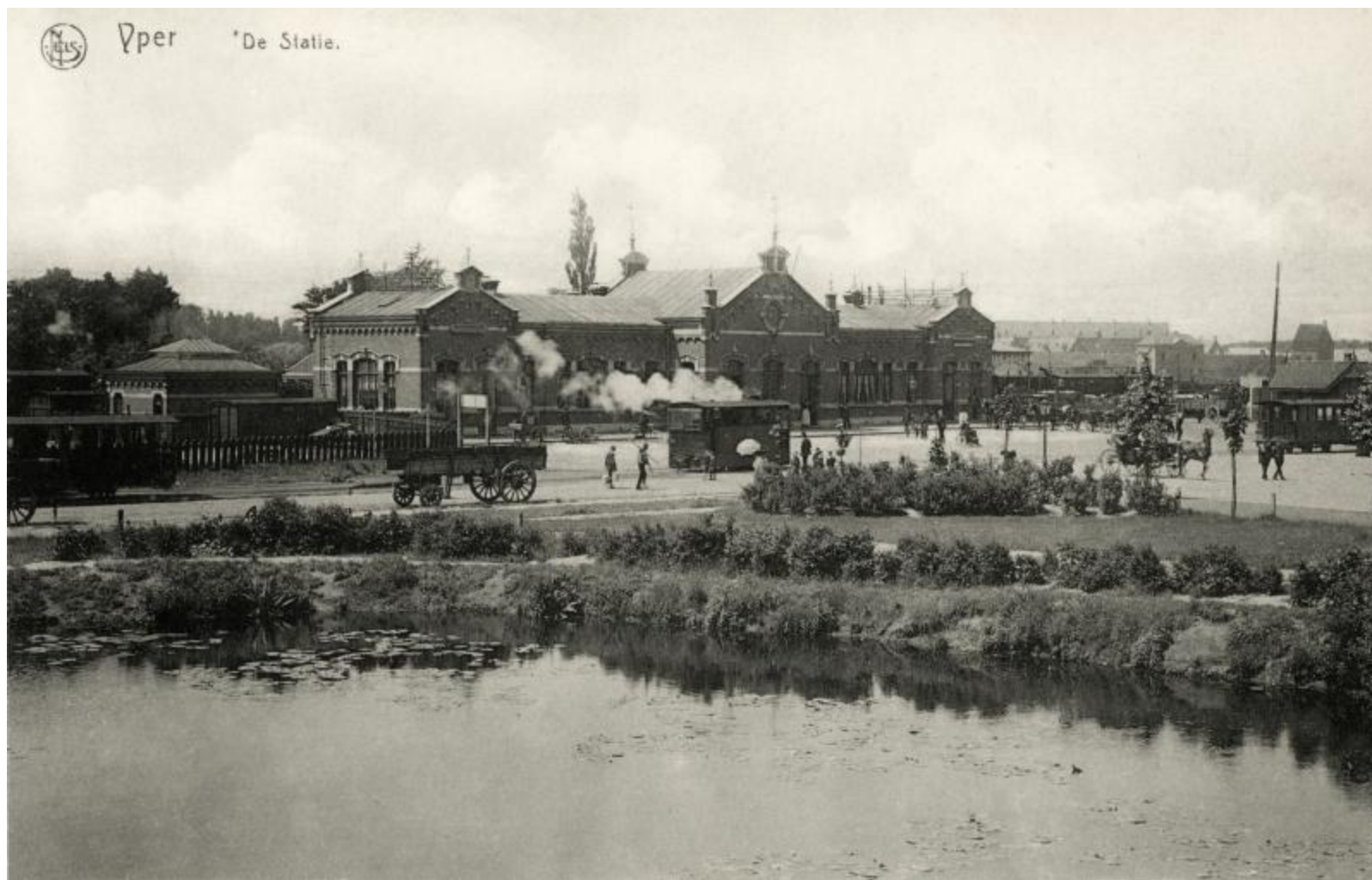


# Railstation

ANCIENNES CARTES POSTALES, GARES

## GARE DE YPRES – IEPER

17 FÉVRIER 2015 | STEPHANE



Gare de Ypres – Ieper station



Gare de Ypres – Ieper station





Gare de Ypres – Ieper station



Gare de Ypres – Ieper station



Gare de Ypres – Ieper station

**Nom en néerlandais :** Ieper

**Horaire 1897 (Ieperen) :** lignes 74 – 75 – 78 – 240

**Horaire 1913 :** lignes 63 – 64 – 69 – Vicinal : 355 – 359 – 360 – 362

**Horaire 1933 :** lignes 63 – 64A – 69

**Horaire 1937 :** lignes 63 – 64A – 69

**Horaire 1949 :** lignes 63 – 64 – 69 – Bus : 201 – 438 – 448

**Horaire 1958 :** lignes 10a – 63 – 64 – 69 – Bus : 69a – 69b – 270 – 722 – 740 – 742 – 743 – 744 – 745 – 746 – 758 – 773 – 777

**Horaire 1961 :** lignes 10b – 63 – 64 – 69 – Bus : 69a – 69b – Bus : 270 – 722 – 740 – 742 – 743 – 744 – 745 – 746 – 758 – 773 – 777

**Horaire 1971 :** lignes 63 – 64 – 69 – Bus : 69a – 69b – Bus : 270 – 722 – 740 – 742 – 743 – 744 – 745 – 746 – 758 – 773 – 777

**Horaire 1978 :** lignes 69 – Bus : 63a – 64a – 69a – 69b – Bus : 722 – 740 – 742 – 743 – 744 – 745 – 746 – 758 – 773 – 777

**Horaire 1980 :** lignes 69 – Bus : 63a – 64a – 69a – 69b – Bus : 722 – 740 – 742 – 743 – 744 – 745 – 746 – 758 – 773 – 777

**Horaire 1984 IC-IR :** ligne 77

**Horaire 1990 :** ligne 69

**Horaire 1999-2000 :** ligne 69

**Horaire 06/2018 :** ligne 69

**Ouverture au public :** 18/03/1854

Construction première gare : 1854

Construction deuxième gare (photos 1 et 2) : 1895

Destruction deuxième gare (photo 2) : guerre 14-18

**Code :** FI

**Compagnie :**

Ostende – Armentière (ligne 63)

Flandre Occidentale (lignes 64 & 69)

**Annuaire 1922 :** station de 2ème classe (Groupe de Tournai)

**Annuaire 1948 :** gare autonome de 2ème classe (Groupe de Gand)

**En savoir plus :**

[Belgische Spoorlijnen](#)

[Belrail](#)

[Spoorweggeschiedenis](#)



Webarchives (ligne 63) – (ligne 64) – (ligne 69)

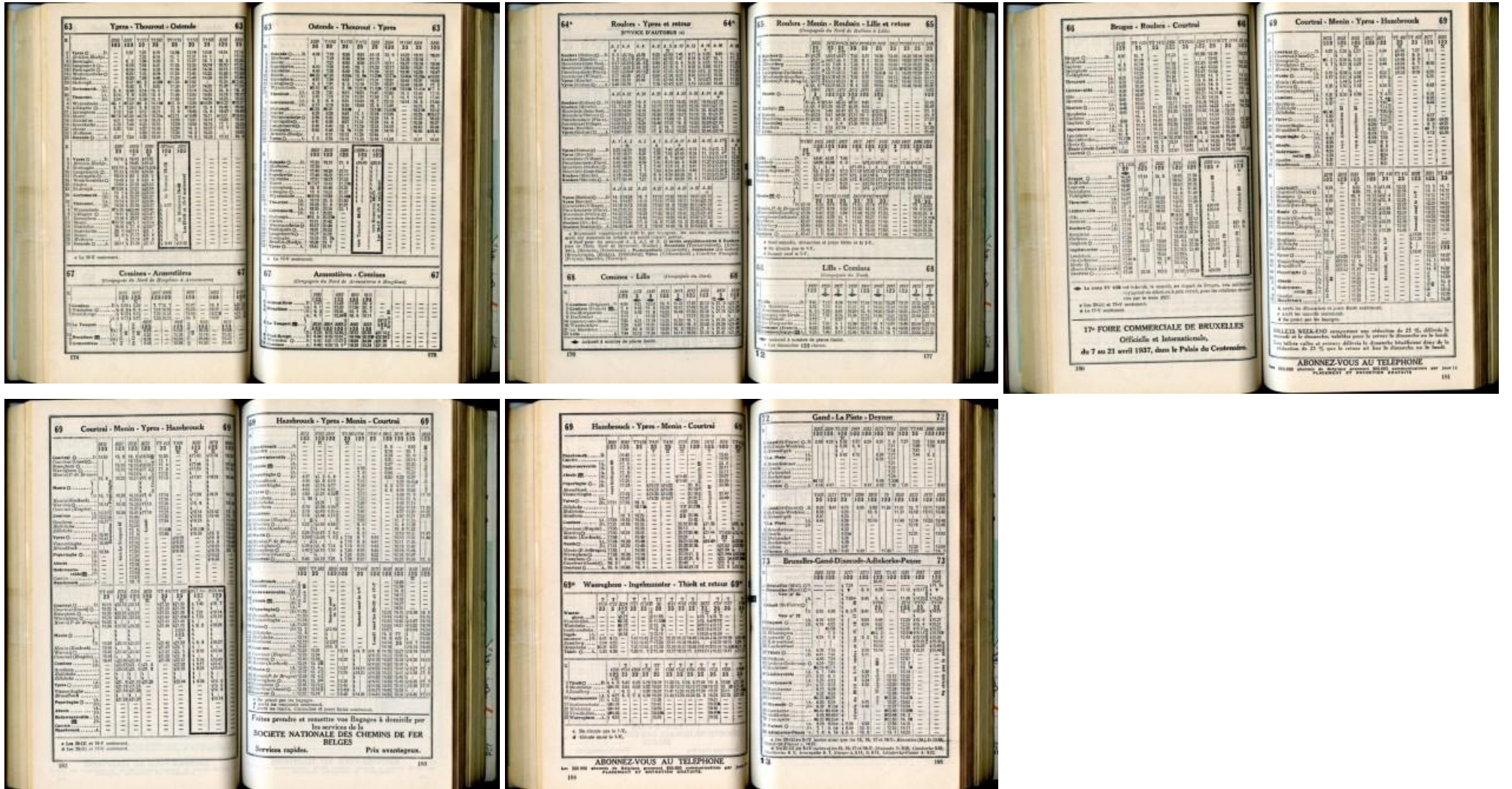
Wikipédia

Hugo De Bot « Architecture des gares en Belgique – Tome 1 » – Pages 118, 121 (Brepols)

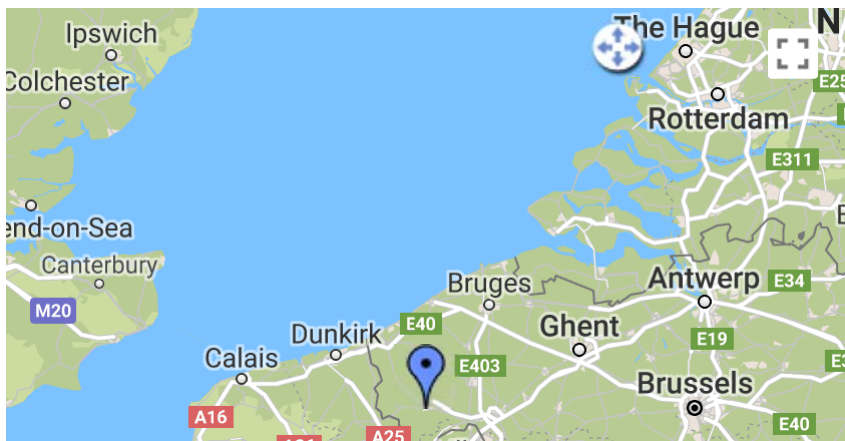
En voir plus :

Gares de Flandre Occidentale (diaporama)

Horaires 1937 :



Google Map :



- ◀ COMPAGNIE DE FLANDRE OCCIDENTALE
- ◀ COMPAGNIE OSTENDE - ARMENTIÈRE
- ◀ FLANDRE OCCIDENTALE
- ◀ GARE
- ◀ GARE PROVISOIRE
- ◀ GUERRE 14 - 18
- ◀ LIGNE 63
- ◀ LIGNE 64A
- ◀ LIGNE 69