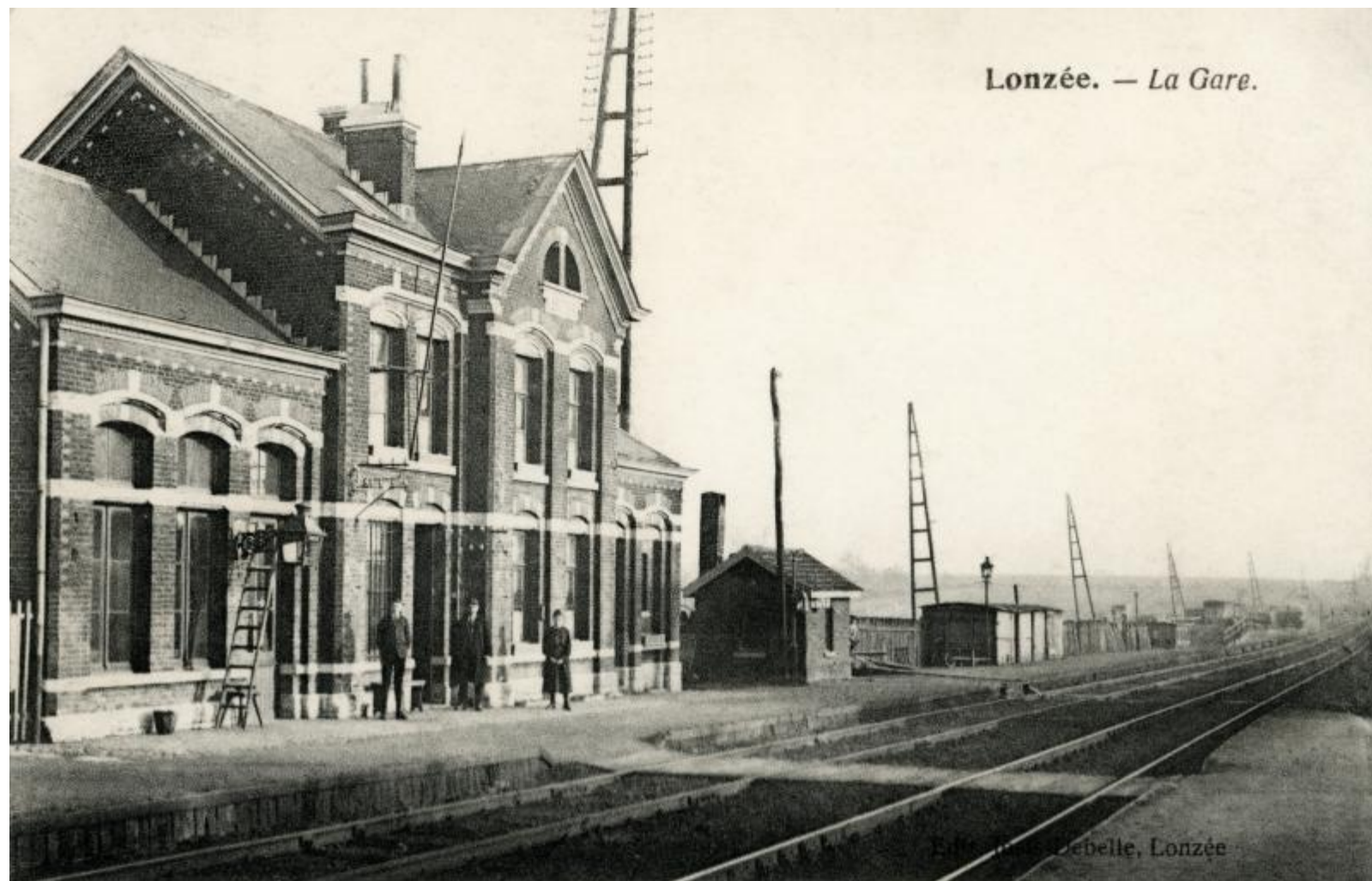


## Railstation

ANCIENNES CARTES POSTALES, GARES

# HALTE DE LONZÉE

13 JANVIER 2019 | STEPHANE



Halte de Lonzée

**Horaire 1897** : ligne 158

**Horaire 1913** : ligne 161

**Horaire 1933** : ligne 161

**Horaire 1937** : ligne 161

**Horaire 1939** : ligne 161

**Horaire 1946** : ligne 161

**Horaire 1949** : ligne 161

**Horaire 1955** : ligne 161

**Horaire 1958** : ligne 161

**Horaire 1961** : ligne 161

**Horaire 1965** : ligne 161

**Horaire 1971** : ligne 161

**Horaire 1978** : ligne 161

**Horaire 1980** : ligne 161

**Horaire 1984 IC-IR** : ligne 37

**Horaire 1990** : ligne 161

**Horaire 1999-2000** : ligne 161

**Horaire 12/2018** : ligne 161

**Ouverture au public** : 01/05/1886

**Construction** : plans datés de 1896

**Démolition** : début des années 90

**Code** : MLZ

**Type** : pas de type particulier

**Compagnie** : Etat Belge (Halte ouverte après la reprise de la ligne par l'Etat Belge)

**Annuaire 1922** : Halte dépendant de la gare de Gembloux

**Annuaire 1948** : Dépendance de la gare de Gembloux

### En savoir plus :

[Belgische Spoorlijnen – Ligne 161](#)

[Belrail – Ligne 161](#)

[Gembloux est et a été](#)

[Les Gares Belges d'Autrefois](#)

[Spoorweggeschiedenis](#)

[Webarchives – Ligne 161](#)

[Wikipédia – Gare](#)

[Wikipedia – Ligne 161](#)

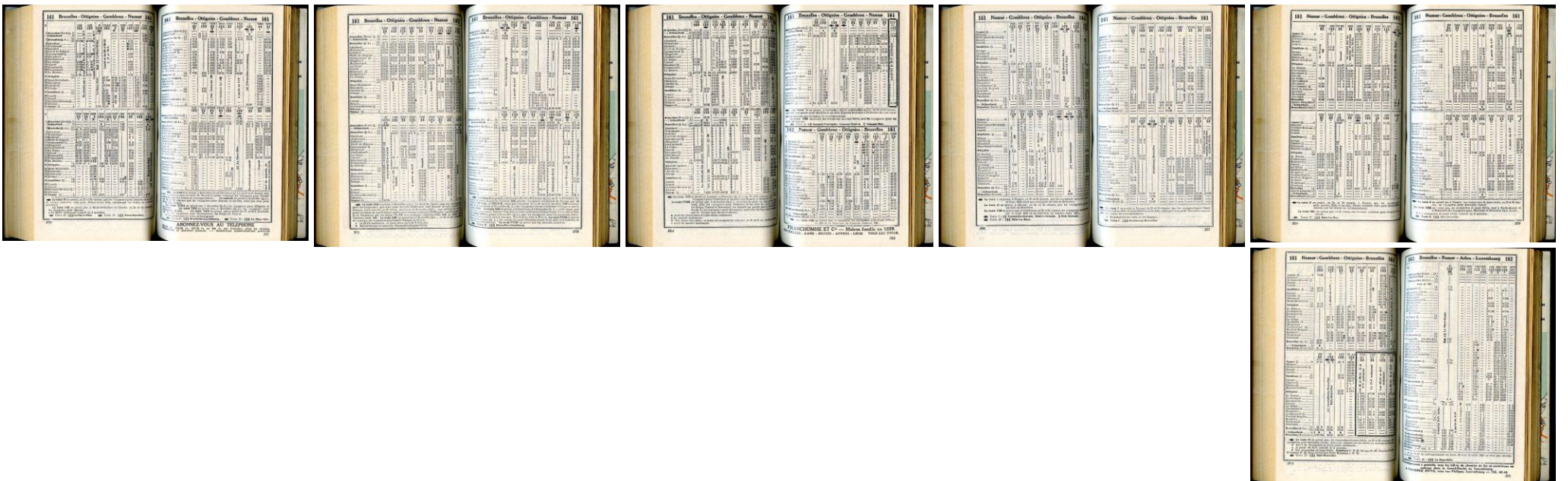
[Hugo De Bot « Architecture des gares en Belgique – Tome 1 » – Page 111 \(Brepols\)](#)

[Jean Dubuffet « La ligne du Luxembourg » – C.F.F.L. Editions](#)

### En voir plus :

[Gares de la province de Namur \(diaporama\)](#)

### Horaires 1937 :



### Google Map :



◀ COMPAGNIE ETAT BELGE ◀ HALTE ◀ LIGNE 161 ◀ NAMUR