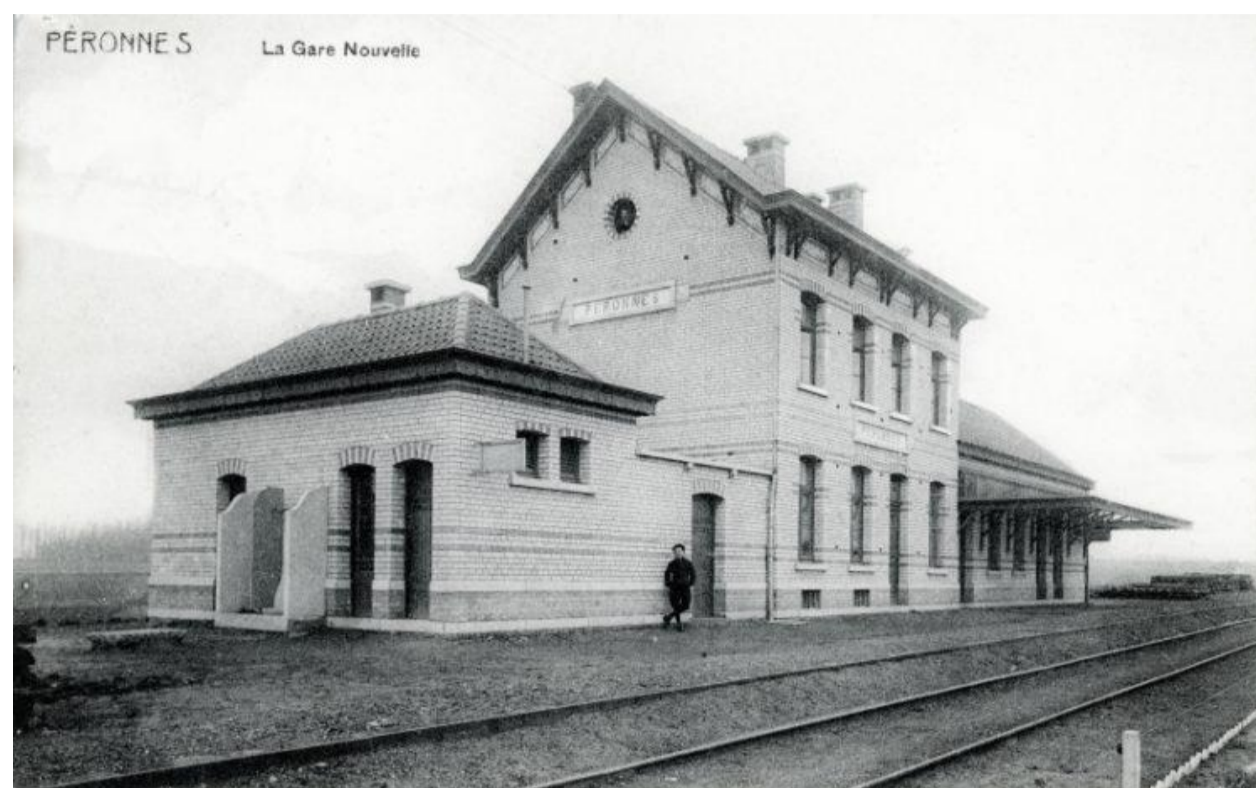


Railstation

ANCIENNES CARTES POSTALES, GARES

GARE DE PÉRONNES

1 DÉCEMBRE 2016 | STEPHANE



Gare de Péronnes



Gare de Péronnes

Horaire 1897 : ligne 96

Horaire 1913 : lignes 88 – 440 (vicinal)

Horaire 1933 : lignes 88 – 108A (bus)

Horaire 1937 : lignes 88 – 235 (bus)

Horaire 1939 : lignes 88 – 239 (bus)

Horaire 1946 : ligne 88

Horaire 1949 : lignes 88 – 222 (bus)

Horaire 1951 : ligne 222 (bus)

Horaire 1955 : ligne 491 (bus)

Horaire 1958 : ligne 491 (bus)

Horaire 1961 : ligne 491 (bus)

Horaire 1965 : ligne 491 (bus)

Horaire 1971 : ligne 491 (bus)

Horaire 1973 : ligne 491 (bus)

Horaire 1978 : ligne 491 (bus)

Horaire 1980 : lignes 491 – 492 (bus)

Horaire 1984 IC-IR : ***

Horaire 1990 : ***

Horaire 2000 : ***

Horaire 12/2018 : ***

Ouverture au public : 09/06/1881

Fermeture au public : 22/08/1950

Type : Halte de type 1893

Compagnie : Etat Belge

Code : GPN

Annuaire 1922 : halte dépendant de la gare d'Antoing

Annuaire 1948 : dépendance de la gare d'Antoing

En savoir plus :

[Belgische Spoorlijnen – ligne 88](#)

[Les Gares Belges d'autrefois](#)

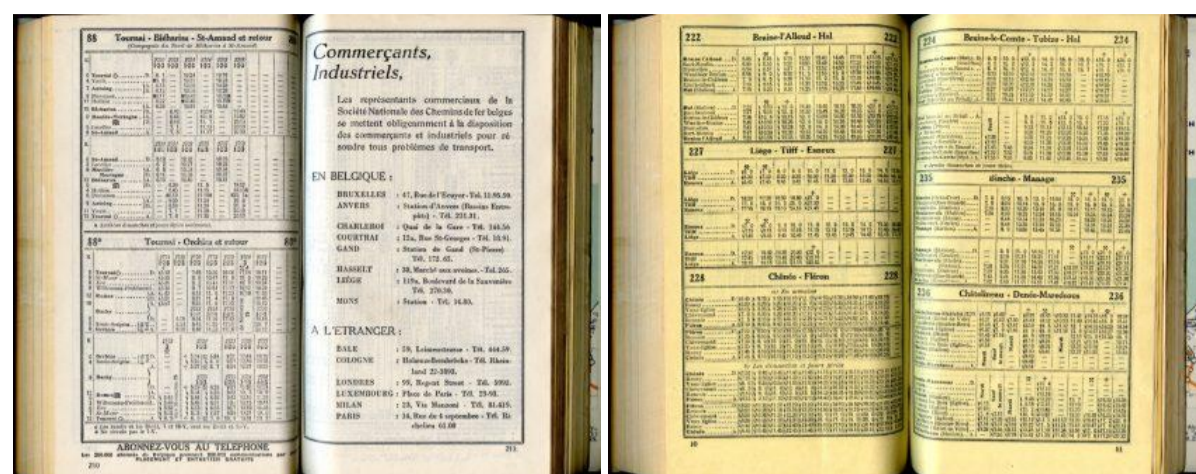
[Spoorweggeschiedenis](#)

[Webarchives – ligne 88](#)

En voir plus :

Gares du Hainaut (diaporama)

Horaires 1937 :



Google Map :

