

## Railstation

ANCIENNES CARTES POSTALES, GARES

# GARE DE LIÈGE HAUT-PRÉ

28 NOVEMBRE 2019 | STEPHANE



Gare de Liège Haut-Pré

**Horaire 1897 (Haut-Pré) :** ligne 36

**Horaire 1913 (Liège Haut-Pré) :** ligne 36

**Horaire 1933 (Liège Haut-Pré) :** ligne 36

**Horaire 1937 (Liège Haut-Pré) :** [ligne 36](#)

**Horaire 1939 (Liège Haut-Pré) :** ligne 36

**Horaire 1946 (Liège Haut-Pré) :** ligne 36

**Horaire 1949 (Liège Haut-Pré) :** ligne 36

**Horaire 1951 (Liège Haut-Pré) :** ligne 36

**Horaire 1955 (Liège Haut-Pré) :** ligne 36

**Horaire 1958 (Liège Haut-Pré) :** ligne 36

**Horaire 1961 (Liège Haut-Pré) :** ligne 36

**Horaire 1965 (Liège Haut-Pré) :** ligne 36

**Horaire 1971 (Liège Haut-Pré) :** ligne 36

**Horaire 1973 (Liège Haut-Pré) :** ligne 36

**Horaire 1978 (Liège Haut-Pré) :** ligne 36

**Horaire 1980 (Liège Haut-Pré) :** ligne 36

**Horaire 1984 IC-IR (Liège Haut-Pré) :** ligne 32

**Horaire 1990 (Liège Haut-Pré) :** ligne 36

**Horaire 1999/2000 :** \*\*\*

**Horaire 12/2018 :** \*\*\*

**Ouverture au public :** 01/05/1842

**Fermeture au public :** 29/05/1994

**Code :** FPR

**Compagnie :** Etat Belge

**Type :**

Gare 1 : type néoclassique  
Gare 2 (photo) : type gare en bois

De 1842 à 1871, Liège Haut-Pré abritait la machinerie du plan incliné reliant Ans à Liège Guillemins. Les installations furent démolies en 1879.

**Annuaire 1922** : station de 2ème classe (Groupe de Liège)

**Annuaire 1948** : gare autonome de 2ème catégorie (Groupe de Liège)

En savoir plus :

[Belgische Spoorlijnen - Ligne 36](#)

[Belrail](#)

[Les gares belges d'autrefois](#)

[Liège 2025](#)

[Rixke Rail's Archives - Les plans inclinés de Liège \(1\)](#)

[Rixke Rail's Archives - Les plans inclinés de Liège \(2\)](#)

[Spoorweggeschiedenis](#)

[Webarchives - Ligne 36](#)

[Wikipédia - Ligne 36](#)

[Wikipedia - Plan incliné de la côte de Ans](#)

[Hugo De Bot « Architecture des gares en Belgique - Tome 1 » - Pages 25, 59 \(Brepols\)](#)

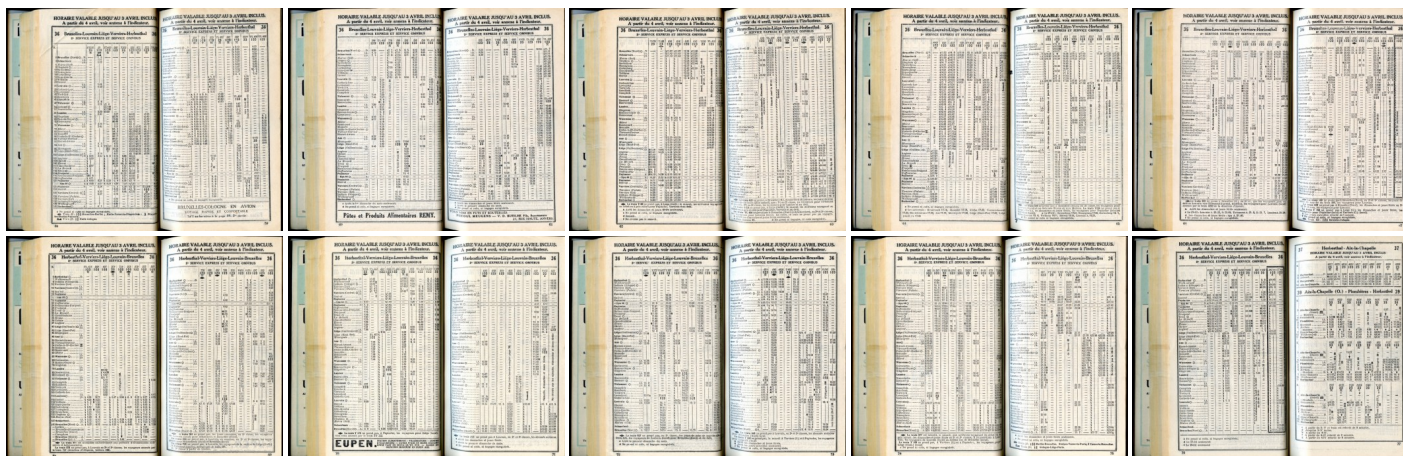
[Baudouin Dieu, Jean-Luc Vanderhaegen & Walter Pinet « IC-IR 1984-2004 » - Page 31 \(Editions PFT\)](#)

[Michel Elsdorf « Liège, la Province aux 180 gares » - Pages 25 - 27 \(Noir Dessin Production\)](#)

En voir plus :

[Gares de la province de Liège \(diaporama\)](#)

Horaires 1937 :



Google Map :



◀ COMPAGNIE ETAT BELGE ◀ GARE ◀ LIÈGE ◀ LIGNE 36 ◀ TYPE GARE EN BOIS