



(http://www.railstation.be/)

Gare de Jette

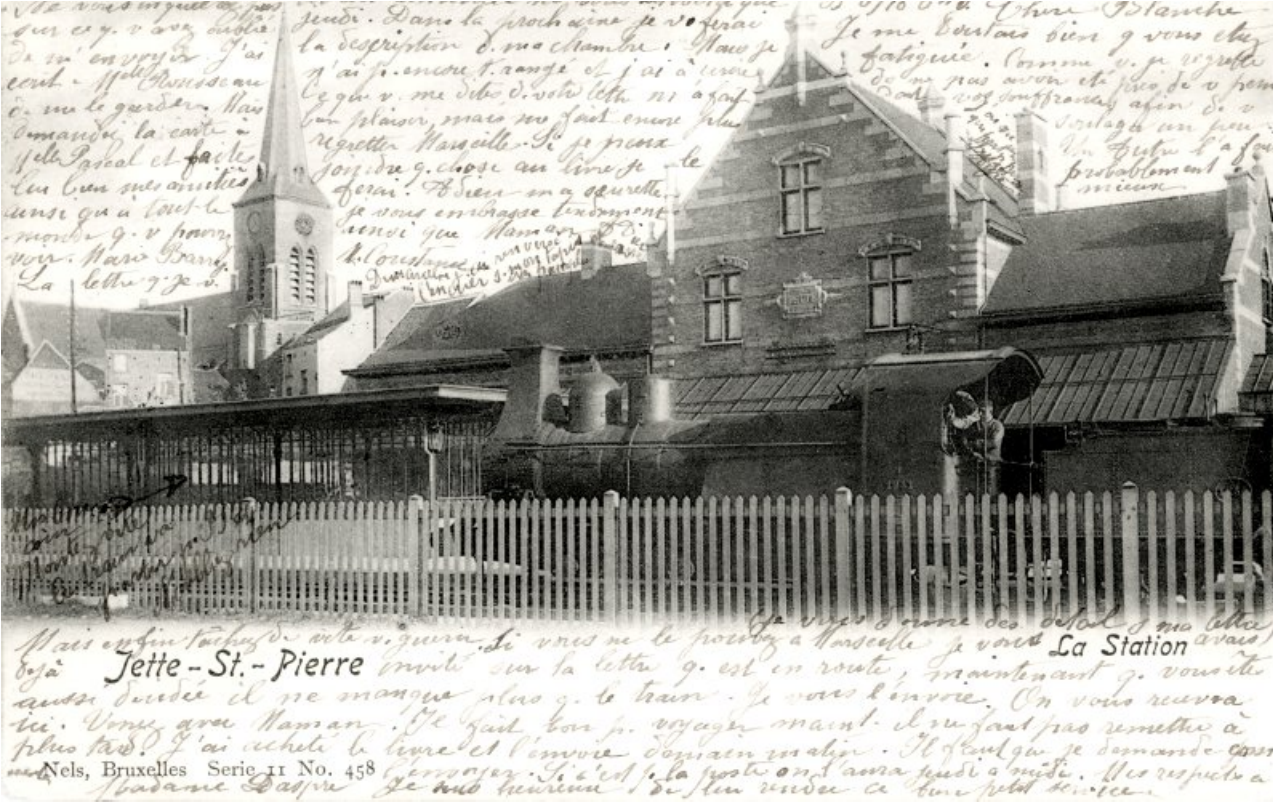
10 avril 2023



(http://www.railstation.be/wp-content/uploads/2023/04

/jette1.jpg)

Gare de Jette



(http://www.railstation.be/wp-content/uploads/2023/04

/jette2.jpg)

Gare de Jette



(<http://www.railstation.be/wp-content/uploads/2023/04>

/jette3.jpg).

Gare de Jette

Horaire 1889 : lignes 28 – 31 – 40

Horaire 1897 : lignes 60 – 69 – 76

Horaire 1907 : lignes 50 – 58

Horaire 1909 : lignes 50 – 60

Horaire 1913 : lignes 50 – 60

Horaire 1933 : lignes 50 – 60

Horaire 1937 : lignes 50 (<https://www.google.com/maps/d/viewer?mid=1aietJHr4jdXftONAL21CAodQh1E5gzqF&ll=51.09875946311609%2C3.6752211117187494&z=10>) – 60

(<https://www.google.com/maps/d/viewer?mid=1gCtJf7v3yTiQvD3CJ7dg8VX2pVXlQHil&ll=50.93978046746783%2C4.240235999999982&z=11>)

Horaire 1939 : lignes 50 – 60

Horaire 1946 : lignes 50 – 60 – 89

Horaire 1949 : lignes 50 – 60 – 89

Horaire 1951 : lignes 50 – 60 – 89

Horaire 1955 : lignes 50a – 60 – 89

Horaire 1958 : lignes 50a – 60 – 89

Horaire 1961 : lignes 50bis – 60 – 89

Horaire 1965 : lignes 50bis – 60 – 89

Horaire 1971 : lignes 50bis – 60 – 89

Horaire 1973 : lignes 50bis – 60

Horaire 1978 : lignes 50bis – 60 – Bus : 505

Horaire 1980 : lignes 28 – 50bis – 60 – Bus : 505

Horaire 1984 IC-IR : lignes 73 – 74

Horaire 1990 : lignes 50 – 60

Horaire 1999/2000 : lignes 50 – 60

Horaire 12/2022 : lignes 28 (S10) – 50 – 60

Ouverture au public : 20/09/1858

Fermeture au public : ***

Code : FJT

Compagnie : Etat Belge

Type : Néo-rennaissance flamande (1886 – 1892, architecte [Franz Seulen](https://fr.wikipedia.org/wiki/Franz_Seulen) (https://fr.wikipedia.org/wiki/Franz_Seulen))

Classée le 13/04/1995

Annuaire 1922 : station de 2ème classe (Groupe de Bruxelles Nord)

Annuaire 1948 : gare autonome de 2ème catégorie (Groupe de Bruxelles)

En savoir plus :

Belgische Spoorlijnen – Ligne 50 (<https://sites.google.com/view/belgischespoorlijnen/spoorlijnen/41-50#h.dqsbvc3lpls2>)

Belgische Spoorlijnen – Ligne 60 (<https://sites.google.com/view/belgischespoorlijnen/spoorlijnen/51-60#h.m7j78y7pxa3t>)

Belrail – ligne 50 (<http://www.belrail.be/F/infrastructure/lignes/050.html>)

Inventaire du patrimoine bruxellois (https://monument.heritage.brussels/fr/Jette/Place_Cardinal_Mercier/16/24833)

Les gares belges d'autrefois (<http://www.garesbelges.be/brux/jette.htm>)

Spoorweggeschiedenis (<http://spoorweggeschiedenis.quartam.on-rev.com/sthpa.lc?type=dat&id=944>)

Staytion (<https://www.staytion.be/>)

Webarchives – ligne 50 (<http://wayback.archive.org/web/20080516143735/http://users.pandora.be/brail/lijn/lijn50.htm>)

Webarchives – Ligne 60 (<http://wayback.archive.org/web/20080516130438/http://users.pandora.be/brail/lijn/lijn60.htm>)

Wikipedia – Gare (https://fr.wikipedia.org/wiki/Gare_de_Jette)

Wikipédia – Ligne 50 ([https://fr.wikipedia.org/wiki/Ligne_50_\(Infrabel\)\)](https://fr.wikipedia.org/wiki/Ligne_50_(Infrabel))))

Wikipedia – Ligne 6 ([https://fr.wikipedia.org/wiki/Ligne_60_\(Infrabel\)\)](https://fr.wikipedia.org/wiki/Ligne_60_(Infrabel))))0 ([https://fr.wikipedia.org/wiki/Ligne_60_\(Infrabel\)\)](https://fr.wikipedia.org/wiki/Ligne_60_(Infrabel))))

Hugo De Bot « Architecture des gares en Belgique – Tome 1 » – Page 47 (Brepols)

Philippe Pirnay et Roland Marganne « Petite encyclopédie des lignes de chemin de fer belges de la vapeur à nos jours » – Pages 82 – 86, 100

En voir plus :

Gares de Bruxelles (diaporama) (http://www.railstation.be/historique/cpostales/cp_bruelles/cp_bruelles.htm)

Photos 04/2009 (<http://www.railstation.be/garesbelges/jette/jette.htm>)

Horaire 1862 :

(http://www.railstation.be/wp-content/uploads/2023/04/hor_1862_009-e1681155909599.jpg)

Horaire 1862

Horaire 1937 :

(http://www.railstation.be/wp-content)

50 Bruxelles - Gand - Bruges - Ostende - Londres
SERVICE EXPRESS ET SERVICE OMNIBUS

CONTAINERS
Nouveaux modes de transport très intéressants
Facilitation avantageuse.

VOUS GAGNEREZ DU TEMPS ET DE L'ARGENT
EN UTILISANT LES « CONTAINERS »

17-FORE COMMERCIALE DE BRUXELLES
Officielle et Internationale,
du 7 au 21 avril 1937, dans le Palais de Commerce

Ligne 50 (5) - Horaire 1937

(http://www.railstation.be/wp-content)

50 Bruxelles - Gand - Bruges - Ostende - Londres
SERVICE EXPRESS ET SERVICE OMNIBUS

CONTAINERS
Nouveaux modes de transport très intéressants
Facilitation avantageuse.

VOUS GAGNEREZ DU TEMPS ET DE L'ARGENT
EN UTILISANT LES « CONTAINERS »

17-FORE COMMERCIALE DE BRUXELLES
Officielle et Internationale,
du 7 au 21 avril 1937, dans le Palais de Commerce

Ligne 50 (6) - Horaire 1937

(http://www.railstation.be/wp-content)

50 Bruxelles - Gand - Bruges - Ostende - Londres
SERVICE EXPRESS ET SERVICE OMNIBUS

CONTAINERS
Nouveaux modes de transport très intéressants
Facilitation avantageuse.

VOUS GAGNEREZ DU TEMPS ET DE L'ARGENT
EN UTILISANT LES « CONTAINERS »

17-FORE COMMERCIALE DE BRUXELLES
Officielle et Internationale,
du 7 au 21 avril 1937, dans le Palais de Commerce

Ligne 50 (7) - Horaire 1937

(http://www.railstation.be/wp-content)

50 Bruxelles - Gand - Bruges - Ostende - Londres
SERVICE EXPRESS ET SERVICE OMNIBUS

CONTAINERS
Nouveaux modes de transport très intéressants
Facilitation avantageuse.

VOUS GAGNEREZ DU TEMPS ET DE L'ARGENT
EN UTILISANT LES « CONTAINERS »

17-FORE COMMERCIALE DE BRUXELLES
Officielle et Internationale,
du 7 au 21 avril 1937, dans le Palais de Commerce

Ligne 50 (8) - Horaire 1937

(http://www.railstation.be/wp-content)

50 Londres - Ostende - Bruges - Gand - Bruxelles
SERVICE EXPRESS ET SERVICE OMNIBUS

CONTAINERS
Nouveaux modes de transport très intéressants
Facilitation avantageuse.

VOUS GAGNEREZ DU TEMPS ET DE L'ARGENT
EN UTILISANT LES « CONTAINERS »

17-FORE COMMERCIALE DE BRUXELLES
Officielle et Internationale,
du 7 au 21 avril 1937, dans le Palais de Commerce

Ligne 50 (9) - Horaire 1937

(http://www.railstation.be/wp-content)

50 Londres - Ostende - Bruges - Gand - Bruxelles
SERVICE EXPRESS ET SERVICE OMNIBUS

CONTAINERS
Nouveaux modes de transport très intéressants
Facilitation avantageuse.

VOUS GAGNEREZ DU TEMPS ET DE L'ARGENT
EN UTILISANT LES « CONTAINERS »

17-FORE COMMERCIALE DE BRUXELLES
Officielle et Internationale,
du 7 au 21 avril 1937, dans le Palais de Commerce

Ligne 50 (10) - Horaire 1937

(http://www.railstation.be/wp-content)

50 Londres - Ostende - Bruges - Gand - Bruxelles
SERVICE EXPRESS ET SERVICE OMNIBUS

CONTAINERS
Nouveaux modes de transport très intéressants
Facilitation avantageuse.

VOUS GAGNEREZ DU TEMPS ET DE L'ARGENT
EN UTILISANT LES « CONTAINERS »

17-FORE COMMERCIALE DE BRUXELLES
Officielle et Internationale,
du 7 au 21 avril 1937, dans le Palais de Commerce

Ligne 50 (11) - Horaire 1937

(http://www.railstation.be/wp-content)

50 Londres - Ostende - Bruges - Gand - Bruxelles
SERVICE EXPRESS ET SERVICE OMNIBUS

CONTAINERS
Nouveaux modes de transport très intéressants
Facilitation avantageuse.

VOUS GAGNEREZ DU TEMPS ET DE L'ARGENT
EN UTILISANT LES « CONTAINERS »

17-FORE COMMERCIALE DE BRUXELLES
Officielle et Internationale,
du 7 au 21 avril 1937, dans le Palais de Commerce

Ligne 50 (12) - Horaire 1937

(http://www.railstation.be/wp-content)

50 Londres - Ostende - Bruges - Gand - Bruxelles
SERVICE EXPRESS ET SERVICE OMNIBUS

CONTAINERS
Nouveaux modes de transport très intéressants
Facilitation avantageuse.

VOUS GAGNEREZ DU TEMPS ET DE L'ARGENT
EN UTILISANT LES « CONTAINERS »

17-FORE COMMERCIALE DE BRUXELLES
Officielle et Internationale,
du 7 au 21 avril 1937, dans le Palais de Commerce

Ligne 50 (13) - Horaire 1937

(http://www.railstation.be/wp-content)

50 Londres - Ostende - Bruges - Gand - Bruxelles
SERVICE EXPRESS ET SERVICE OMNIBUS

CONTAINERS
Nouveaux modes de transport très intéressants
Facilitation avantageuse.

VOUS GAGNEREZ DU TEMPS ET DE L'ARGENT
EN UTILISANT LES « CONTAINERS »

17-FORE COMMERCIALE DE BRUXELLES
Officielle et Internationale,
du 7 au 21 avril 1937, dans le Palais de Commerce

Ligne 50 (14) - Horaire 1937

(http://www.railstation.be/wp-content)

50 Londres - Ostende - Bruges - Gand - Bruxelles
SERVICE EXPRESS ET SERVICE OMNIBUS

CONTAINERS
Nouveaux modes de transport très intéressants
Facilitation avantageuse.

VOUS GAGNEREZ DU TEMPS ET DE L'ARGENT
EN UTILISANT LES « CONTAINERS »

17-FORE COMMERCIALE DE BRUXELLES
Officielle et Internationale,
du 7 au 21 avril 1937, dans le Palais de Commerce

Ligne 50 (15) - Horaire 1937

(http://www.railstation.be/wp-content)

50 Bruxelles - Bruges - Blankenberge

CONTAINERS
Nouveaux modes de transport très intéressants
Facilitation avantageuse.

VOUS GAGNEREZ DU TEMPS ET DE L'ARGENT
EN UTILISANT LES « CONTAINERS »

17-FORE COMMERCIALE DE BRUXELLES
Officielle et Internationale,
du 7 au 21 avril 1937, dans le Palais de Commerce

Ligne 50 - 51 (Horaire 1937)

(http://www.railstation.be/wp-content/uploads/2015/03/n230-231.jpg)

59 Gand - Lokeren - St-Nicolas - Anvers (Rive gauche)

CONTAINERS
Nouveaux modes de transport très intéressants
Facilitation avantageuse.

VOUS GAGNEREZ DU TEMPS ET DE L'ARGENT
EN UTILISANT LES « CONTAINERS »

17-FORE COMMERCIALE DE BRUXELLES
Officielle et Internationale,
du 7 au 21 avril 1937, dans le Palais de Commerce

Lignes 59 - 60 (Horaires 1937)

(http://www.railstation.be/wp-content/uploads/2015/03/n232-233.jpg)

60 Bruxelles - Opwyck - Termonde

CONTAINERS
Nouveaux modes de transport très intéressants
Facilitation avantageuse.

VOUS GAGNEREZ DU TEMPS ET DE L'ARGENT
EN UTILISANT LES « CONTAINERS »

17-FORE COMMERCIALE DE BRUXELLES
Officielle et Internationale,
du 7 au 21 avril 1937, dans le Palais de Commerce

Ligne 60 (Horaire 1937)

(http://www.railstation.be/wp-content/uploads/2015/03/n234-235.jpg)

60 Termonde - Opwyck - Bruxelles

CONTAINERS
Nouveaux modes de transport très intéressants
Facilitation avantageuse.

VOUS GAGNEREZ DU TEMPS ET DE L'ARGENT
EN UTILISANT LES « CONTAINERS »

17-FORE COMMERCIALE DE BRUXELLES
Officielle et Internationale,
du 7 au 21 avril 1937, dans le Palais de Commerce

Lignes 60 - 61 (Horaires 1937)

(http://www.railstation.be/wp-content/uploads/2015/03/n236-237.jpg)

61 Anvers (Sud) - Boom - Londerzeed - Alost

CONTAINERS
Nouveaux modes de transport très intéressants
Facilitation avantageuse.

VOUS GAGNEREZ DU TEMPS ET DE L'ARGENT
EN UTILISANT LES « CONTAINERS »

17-FORE COMMERCIALE DE BRUXELLES
Officielle et Internationale,
du 7 au 21 avril 1937, dans le Palais de Commerce

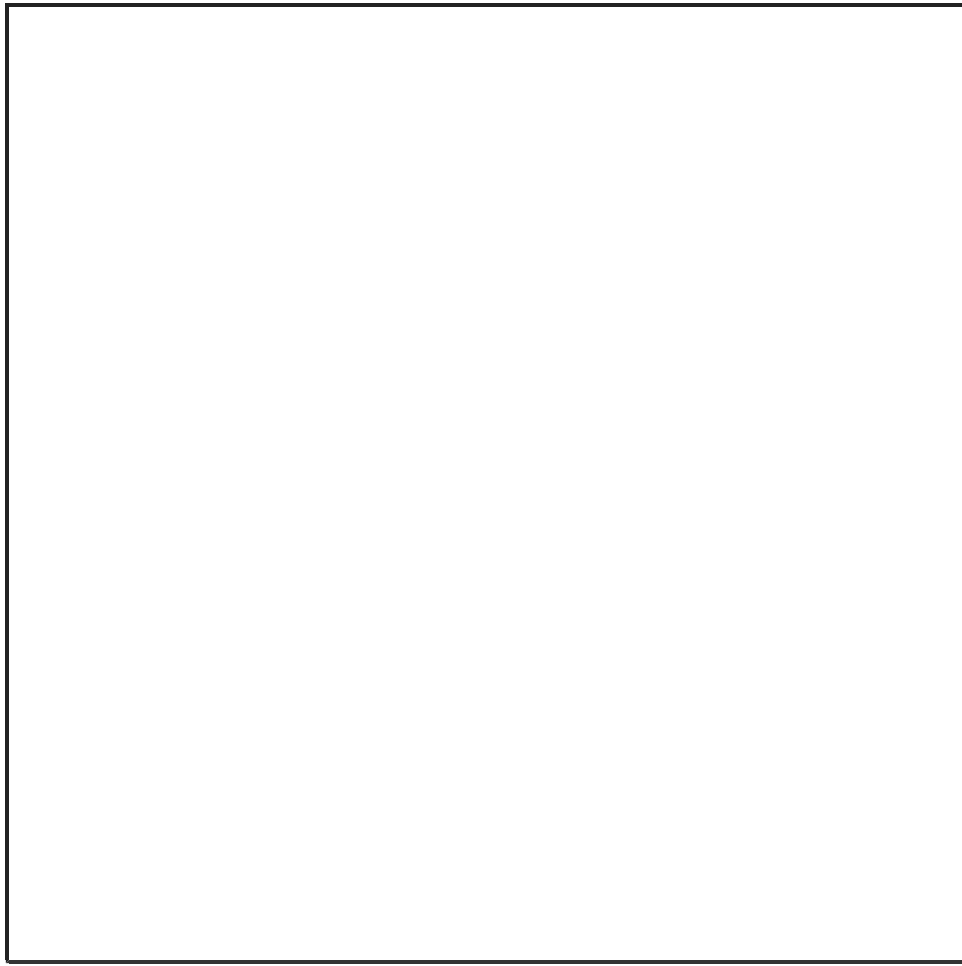
Lignes 60 - 61 (Horaires 1937)

(http://www.railstation.be/wp-content/uploads/2016/04/p268-269.jpg)
Google Map :

(http://www.railstation.be/wp-content/uploads/2016/04/p270-271.jpg)

(http://www.railstation.be/wp-content/uploads/2016/04/p272-273.jpg)

(http://www.railstation.be/wp-content/uploads/2016/04/p272-273.jpg)



[Télécharger l'article en pdf \(http://www.railstation.be/wp-content/uploads/2023/04/Gare-de-Jette_Railstation.pdf\)](http://www.railstation.be/wp-content/uploads/2023/04/Gare-de-Jette_Railstation.pdf)

Copyright © 2023 · Stéphane Lejeune - Railstation ·