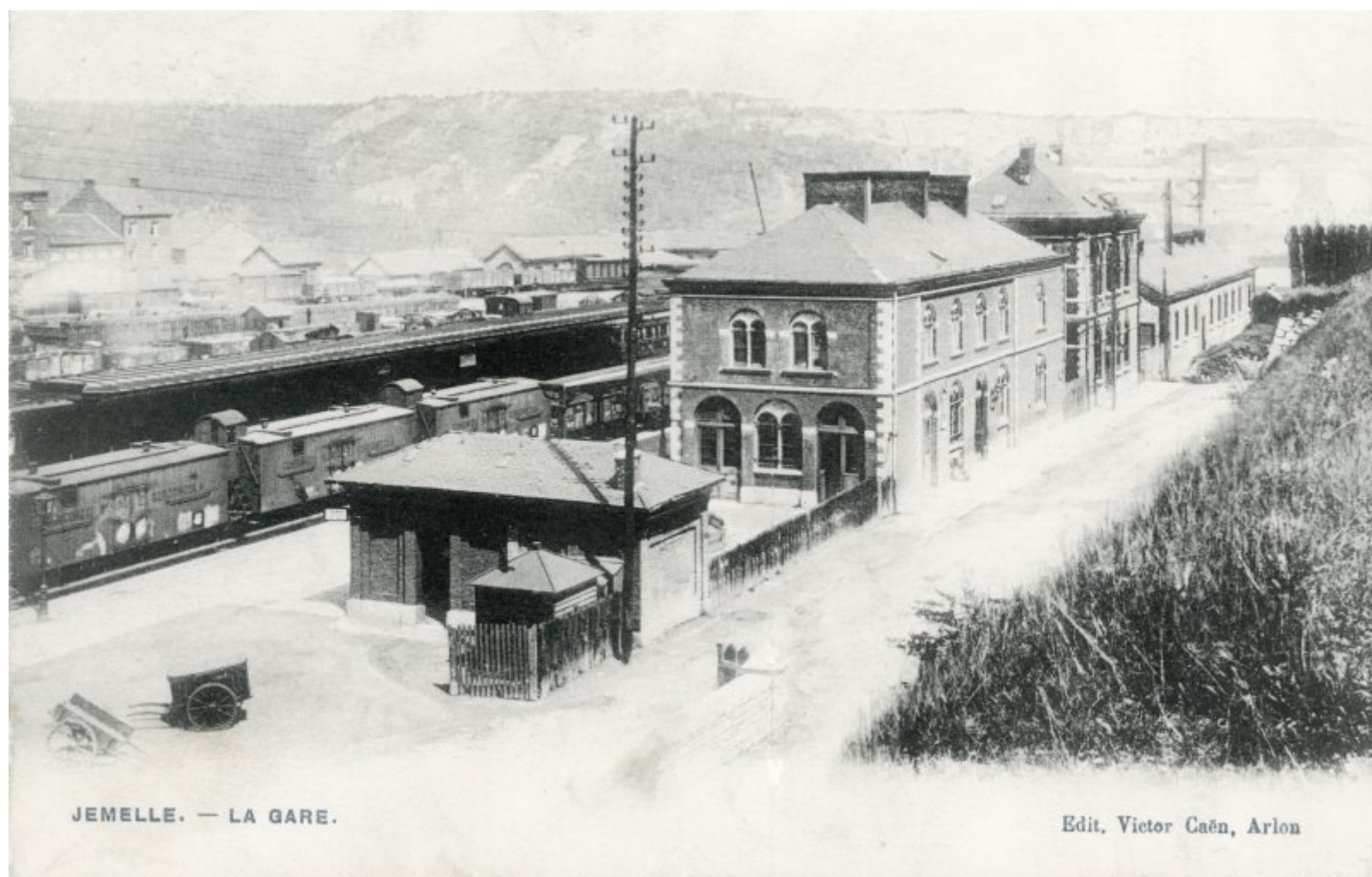




(<http://www.railstation.be/>)

Gare de Jemelle

2 juillet 2023



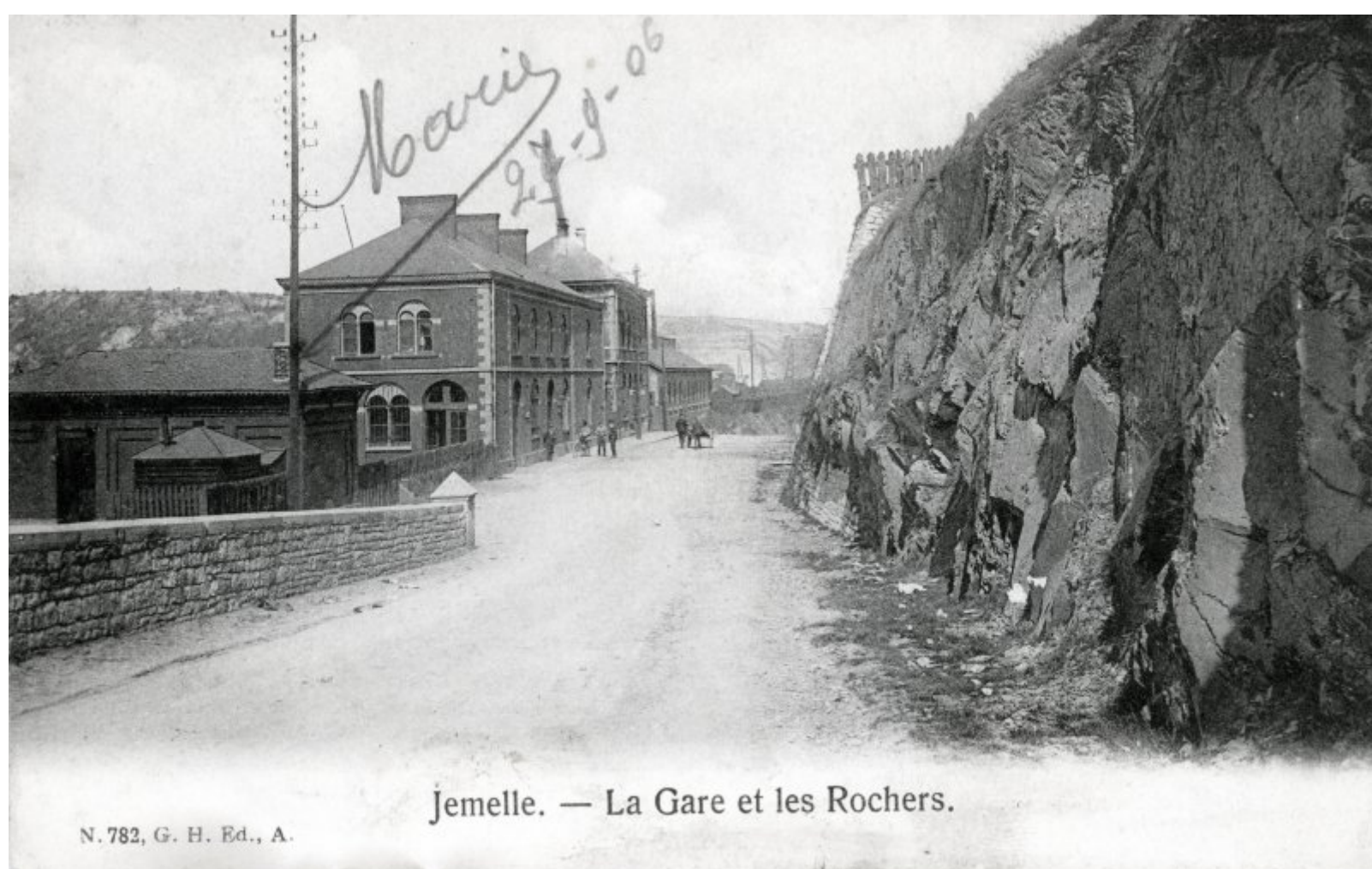
(http://www.railstation.be/wp-content/uploads/2023/07/jemelle_3.jpg)

Gare de Jemelle



(http://www.railstation.be/wp-content/uploads/2023/07/jemelle_4.jpg)

Gare de Jemelle



(http://www.railstation.be/wp-content/uploads/2023/07/jemelle_6.jpg)

Gare de Jemelle



429 JEMELLE La Gare

(http://www.railstation.be/wp-content/uploads/2023/07/jemelle_1.jpg).

Gare de Jemelle



Jemelle — La Gare

(http://www.railstation.be/wp-content/uploads/2023/07/jemelle_2.jpg).

Gare de Jemelle



(http://www.railstation.be/wp-content/uploads/2023/07/jemelle_5.jpg).

Gare de Jemelle

Horaire 1889 : lignes 23 – 94 – 94b

Horaire 1897 : lignes 19 – 51 – 159 – 160

Horaire 1907 : lignes 1 – 20 – 43 – 152 – 162

Horaire 1909 : lignes 43 – 152 – 162

Horaire 1913 : lignes 43 – 152 – 162

Horaire 1933 : lignes 43 – 150 – 162

Horaire 1937 : lignes 43 (<https://www.google.com/maps/d/viewer?mid=1ufrklqEJpzikzMwF3jIEsOWfZ5u0ndVw&ll=50.407067164267055%2C5.436617249999993&z=10>) – 150

(<https://www.google.com/maps/d/viewer?mid=1la1y9UN0qxZ6DVeRv4a6fkyczh3sRwON&ll=50.29345351494287%2C4.938022800000024&z=11>) – 162 (<https://www.google.com/maps/d/viewer?mid=1CQ-m4-CVfBK07d8PGE5vkb7e3HNV87ph&ll=50.12696273525827%2C4.98817419584793&z=9>) – Bus : 248

Horaire 1939 : lignes 43 – 150 – 162 – Bus : 248

Horaire 1939 : lignes 43 – 150 – 162 – Bus : 248

Horaire 1946 : lignes 43 – 150 – 162

Horaire 1949 : lignes 43 – 150 – 162 – Bus : 212

Horaire 1951 : lignes 43 – 150 – 162 – Bus : 212 – 280

Horaire 1955 : lignes 43 – 150 – 162 – Bus : 420 – 421 – 423 – 646

Horaire 1958 : lignes 43 – 150 – 162 – Bus : 420 – 421 – 975

Horaire 1961 : lignes 43 – 162 – Bus : 166a – 420 – 421 – 975

Horaire 1965 : lignes 43 – 162 – Bus : 166a – 420 – 421 – 975 – 985 – 1004

Horaire 1971 : lignes 43 – 162 – Bus : 166a – 420 – 421 – 975

Horaire 1973 : lignes 43 – 162 – Bus : 166a – 420 – 421 – 951 – 1032

Horaire 1978 : lignes 43 – 162 – Bus : 166a – 420 – 421 – 951 – 1032

Horaire 1980 : lignes 43 – 162 – Bus : 166a – 420 – 421 – 951 – 1032

Horaire 1984 IC-IR : lignes 35 – 39

Horaire 1990 : lignes 43 – 162

Horaire 1999/2000 : lignes 43 – 162

Horaire 12/2022 (Rochefort-Jemelle) : ligne 162

Fréquentation 2022 : L-V 664 S 359 D 582

Ouverture au public : 27/06/1858

Fermeture au public : ***

Code : LJ

Compagnie :

Grande Compagnie du Luxembourg (lignes 43 – 162)

Etat Belge (ligne 150)

Type :

Gare I (photos 1, 2, 3) : Grande Compagnie du Luxembourg, de type renaissance italienne

Gare II (photos 4, 5, 6) : gare provisoire Etat Belge, plan de 1907

Gare III : néo-régionalisme (1951 – Architecte Krier)

Annuaire 1922 : station de 1ère classe (Groupe d’Arlon)

Annuaire 1948 : gare autonome de 1ère catégorie (Groupe de Namur)

En savoir plus :

[Belgische Spoorlijnen – Ligne 43](http://users.telenet.be/pk/lijnen.htm#43) (<http://users.telenet.be/pk/lijnen.htm#43>)

[Belgische Spoorlijnen – ligne 150](http://users.telenet.be/pk/lijnen.htm#150) (<http://users.telenet.be/pk/lijnen.htm#150>)

[Belgische Spoorlijnen – Ligne 162](http://users.telenet.be/pk/lijnen.htm#162) (<http://users.telenet.be/pk/lijnen.htm#162>)

[Belrail – Ligne 43](http://www.belrail.be/F/infrastructure/lignes/043.html) (<http://www.belrail.be/F/infrastructure/lignes/043.html>)

[Belrail – Ligne 162](http://www.belrail.be/F/infrastructure/lignes/162.html) (<http://www.belrail.be/F/infrastructure/lignes/162.html>)

[Les Gares Belges d’Autrefois](http://www.garesbelges.be/jemelle.htm) (<http://www.garesbelges.be/jemelle.htm>)

[Spoorweggeschiedenis](http://spoorweggeschiedenis.quartam.on-rev.com/sthpa.lc?type=dat&id=936) (<http://spoorweggeschiedenis.quartam.on-rev.com/sthpa.lc?type=dat&id=936>)

[Tassignon – A toute vapeur sur la ligne 150](https://www.tassignon.be/trains/PDF/A%20toute%20vapeur%20sur%20la%20ligne%20150%20entre%20Jemelle%20et%20Houyet%201894-1978%20(1993).pdf) ([https://www.tassignon.be/trains/PDF/A%20toute%20vapeur%20sur%20la%20ligne%20150%20entre%20Jemelle%20et%20Houyet%201894-1978%20\(1993\).pdf](https://www.tassignon.be/trains/PDF/A%20toute%20vapeur%20sur%20la%20ligne%20150%20entre%20Jemelle%20et%20Houyet%201894-1978%20(1993).pdf))

[Webarchives – Ligne 43](http://wayback.archive.org/web/20080516130438/http://users.pandora.be/brail/lijn/lijn43.htm) (<http://wayback.archive.org/web/20080516130438/http://users.pandora.be/brail/lijn/lijn43.htm>)

[Webarchives – ligne 150](http://wayback.archive.org/web/20080516143735/http://users.pandora.be/brail/lijn/lijn150.htm) (<http://wayback.archive.org/web/20080516143735/http://users.pandora.be/brail/lijn/lijn150.htm>)

[Webarchives – Ligne 162](http://wayback.archive.org/web/20080516130438/http://users.pandora.be/brail/lijn/lijn162.htm) (<http://wayback.archive.org/web/20080516130438/http://users.pandora.be/brail/lijn/lijn162.htm>)

[Wikipédia – Gare](https://fr.wikipedia.org/wiki/Gare_de_Marche-en-Famenne) (https://fr.wikipedia.org/wiki/Gare_de_Marche-en-Famenne)

[Wikipédia – Ligne 43](http://fr.wikipedia.org/wiki/Ligne_43_(Infrabel)) ([http://fr.wikipedia.org/wiki/Ligne_43_\(Infrabel\)](http://fr.wikipedia.org/wiki/Ligne_43_(Infrabel)))

[Wikipédia – Ligne 150](https://fr.wikipedia.org/wiki/Ligne_150_(Infrabel)) ([https://fr.wikipedia.org/wiki/Ligne_150_\(Infrabel\)](https://fr.wikipedia.org/wiki/Ligne_150_(Infrabel)))

[Wikipédia – Ligne 162](http://fr.wikipedia.org/wiki/Ligne_162_(Infrabel)) ([http://fr.wikipedia.org/wiki/Ligne_162_\(Infrabel\)](http://fr.wikipedia.org/wiki/Ligne_162_(Infrabel)))

Robert Belle « Histoire de la ligne Tamines – Dinant – Jemelle

Hugo De Bot « *Architecture des gares en Belgique – Tome 1* » – Pages 91, 179, 180 (Brepols)

Hugo De Bot « *Architecture des gares en Belgique – Tome 2* » – Pages 102 (Brepols)

Jean Dubuffet « La Ligne du Luxembourg » (CFFL Editions 1997)

Philippe Pirnay et Roland Marganne « Petite encyclopédie des lignes de chemin de fer belges de la vapeur à nos jours » – Pages 73, 252-254, 270-277

En voir plus :

[Gares de la province de Namur \(diaporama\)](http://www.railstation.be/historique/cpostales/cp_namur/cp_namur.htm) (http://www.railstation.be/historique/cpostales/cp_namur/cp_namur.htm)

Horaires 1862 :

Table with columns for destinations: BRUXELLES - OTTERBEEK, NAMUR, ANGLON, LUXEMBOURG, METZ, and CHATELAINAUX & NOMBELAIN. It lists train numbers and departure times.

(http://www.railstation.be/wp-content/uploads/2023/07/hor_1862_021.jpg)

Horaires 1937 :

Table for line 42: Trois-Vierges - Gouvy - Trois-Ponts - Liège. Includes train numbers and times.

Table for line 43: Liège - Marlois - Jemelle. Includes train numbers and times.

Table for line 147: Taminies - Gemboux - Ramillies - Landen. Includes train numbers and times.

Table for line 150: Taminies - Warnant - Dinant - Jemelle. Includes train numbers and times.

(http://www.railstation.be/wv-)

(http://www.railstation.be/wv-)

(http://www.railstation.be/wv-)

(http://www.railstation.be/wv-)

Table for line 154: Givet - Dinant - Namur - Bruxelles. Includes train numbers and times.

Table for line 161: Namur - Gemboux - OtterbEEK - Bruxelles. Includes train numbers and times.

Table for line 162: Bruxelles - Namur - Arlon - Luxembourg. Includes train numbers and times.

Table for line 162: Luxembourg - Arlon - Namur - Bruxelles. Includes train numbers and times.

(http://www.railstation.be/wv-)

(http://www.railstation.be/wv-)

(http://www.railstation.be/wv-)

(http://www.railstation.be/wv-)

Detailed table for line 162: Luxembourg - Arlon - Namur - Bruxelles. Lists stations like Bâle, Luxembourg, Marlois, etc., with train numbers and times.

Detailed table for line 162: Luxembourg - Arlon - Namur - Bruxelles. Lists stations like Bâle, Luxembourg, Marlois, etc., with train numbers and times.

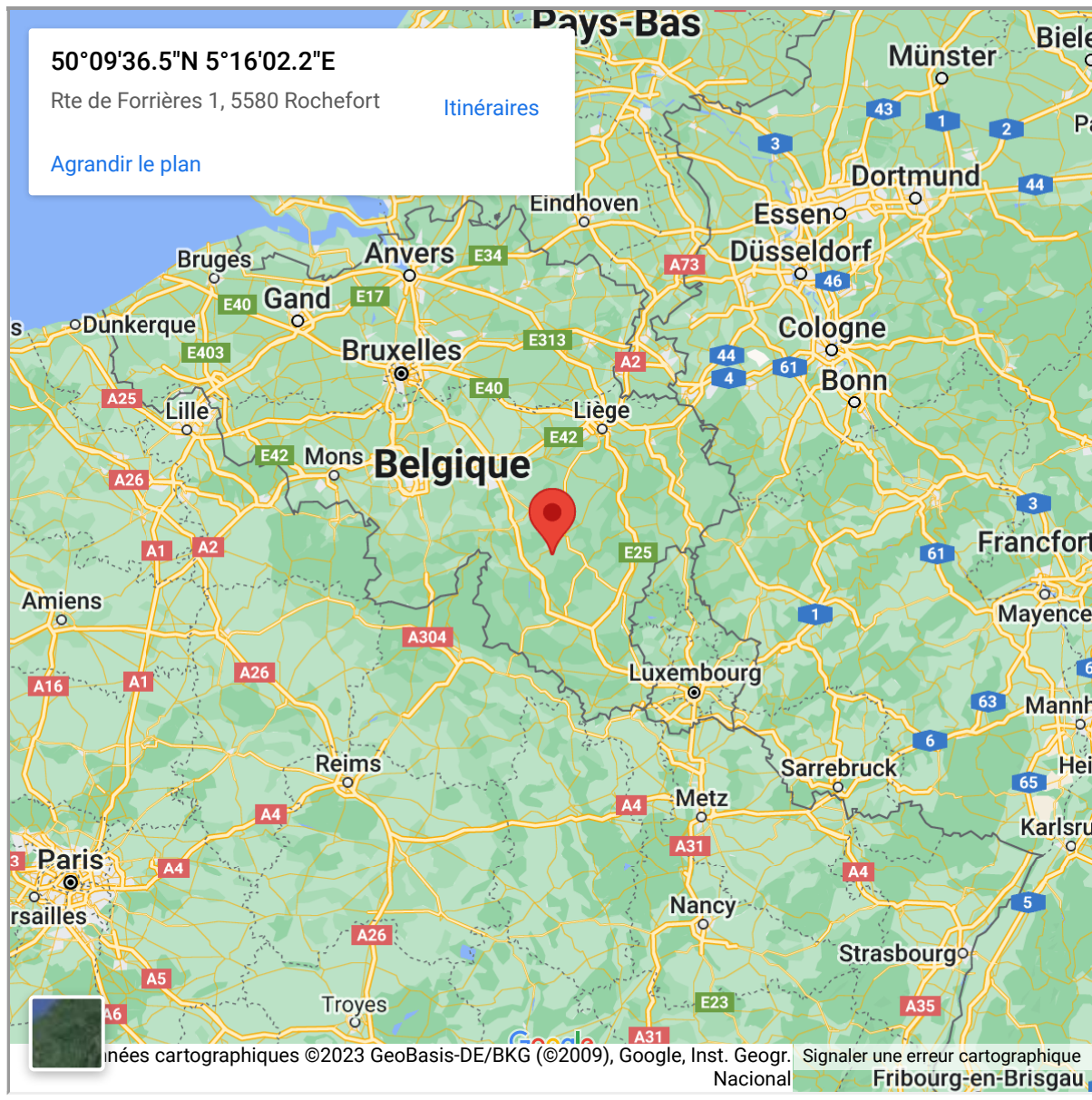
Detailed table for line 162: Luxembourg - Arlon - Namur - Bruxelles. Lists stations like Bâle, Luxembourg, Marlois, etc., with train numbers and times.

Table for line 163: Libramont - Bastogne - Gouvy - St-Vith. Includes train numbers and times.

(http://www.railstation.be/wp-content/uploads/2015/12/p466-467.jpg)

(http://www.railstation.be/wp-content/uploads/2015/03/p468-469.jpg)

Google Map :



Télécharger l'article en pdf (http://www.railstation.be/wp-content/uploads/2023/07/Gare-de-Jemelle_Railstation.pdf).

Copyright © 2023 · Stéphane Lejeune - Railstation ·