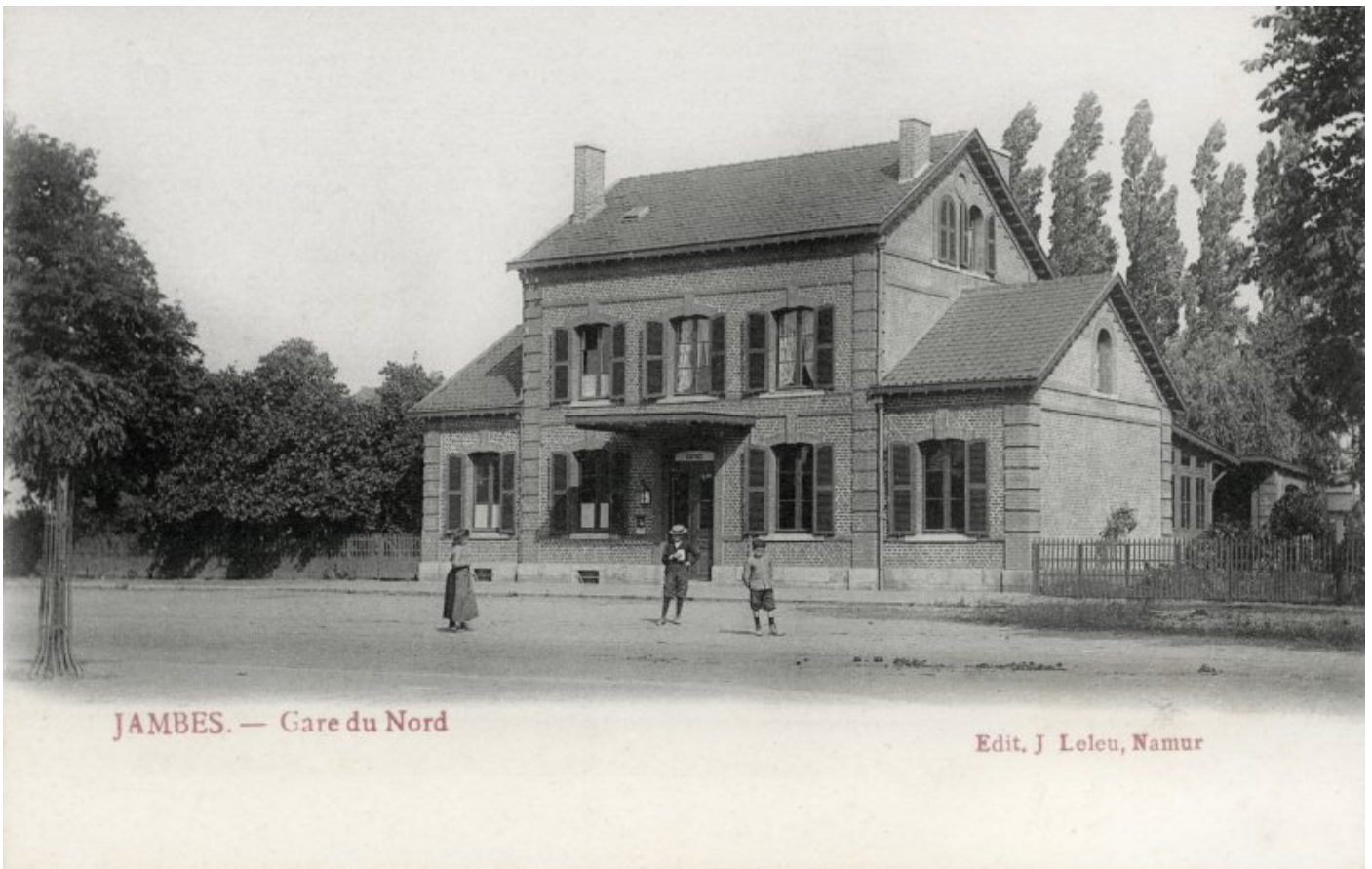




(<https://www.railstation.be/>)

# Gare de Jambes-Nord

1 décembre 2023



(<http://www.railstation.be/wp-content/uploads/2023/12/jambes-nord.jpg>)

Gare de Jambes-Nord

**Horaire 1889 (Jambes) :** ligne 100

**Horaire 1897 (Jambes-Nord) :** ligne 153

**Horaire 1907 (Jambes-Nord) :** ligne 154

**Horaire 1909 (Jambes-Nord) :** ligne 154

**Horaire 1913 (Jambes-Nord) :** ligne 154 – Vicinal : 548

**Horaire 1933 (Jambes-Nord) :** ligne 154

**Horaire 1937 (Jambes-Nord)** : ligne 154 ([https://www.google.com/maps/d/viewer?mid=1dZHEQFph6TZQIQw643HYeepq9p5Gbl &ll=50.52151141484815%2C4.430765461132804&z=10](https://www.google.com/maps/d/viewer?mid=1dZHEQFph6TZQIQw643HYeepq9p5Gbl&ll=50.52151141484815%2C4.430765461132804&z=10)).

**Horaire 1939 (Jambes-Nord)** : ligne 154

**Horaire 1946 (Jambes-Nord)** : ligne 154

**Horaire 1949 (Jambes-Nord)** : ligne 154

**Horaire 1951 (Jambes-Nord)** : ligne 154

**Horaire 1955 (Jambes-Nord)** : ligne 154 – Bus : 433 – 905 – 922 – 923 – 926 – 928 – 1066

**Horaire 1958 (Jambes-Nord)** : ligne 154 – Bus : 433 – 926 – 940 – 941 – 1266

**Horaire 1961 (Jambes-Nord)** : ligne 154 – Bus : 433 – 926 – 940 – 941 – 1266

**Horaire 1965 (Jambes-Nord)** : ligne 154 – Bus : 433 – 926 – 940 – 941 – 1266

**Horaire 1971 (Jambes-Nord)** : ligne 154 – Bus : 432 – 433 – 926 – 940 – 941

**Horaire 1973 (Jambes-Nord)** : ligne 154 – Bus : 432 – 433 – 921 – 929 – 930 – 932 – 933 – 972

**Horaire 1978 (Jambes-Nord)** : ligne 154 – Bus : 154a – 432 – 433 – 921 – 929 – 930 – 932 – 933 – 972

**Horaire 1980 (Jambes-Nord)** : ligne 154 – Bus : 929 – 932 – 933 – 972

**Horaire 1984 IC-IR (Jambes-Nord)** : ligne 40

**Horaire 1990 (Jambes-Nord)** : ligne 154

**Horaire 1999/2000 (Jambes)** : ligne 154

**Horaire 12/2022 (Jambes)** : ligne 154

**Ouverture au public** : 10/10/1862

**Fermeture au public** : \*\*\*

**Code** : NJ

**Compagnie** : Nord Belge

**Type** :

Gare 1 (photo) : [Compagnie du Nord-Belge \(http://www.railstation.be/gares-type-nord-belge/\)](http://www.railstation.be/gares-type-nord-belge/), démolie entre 1987 et 1989

Gare 2 : construite en 1989, architecte Raymond Picquet

**Annuaire 1922** : \*\*\*

**Annuaire 1948** : station de 2ème catégorie (Groupe de Namur)

**Fréquentation 2022** : L-V 1278 S 475 D 440

### En savoir plus :

[Belrail – Ligne 154 \(http://www.belrail.be/F/infrastructure/lignes/154.html\)](http://www.belrail.be/F/infrastructure/lignes/154.html)

[Belgische Spoorlijnen – ligne 154](https://sites.google.com/view/belgischespoorlijnen/spoorlijnen/151-160#h.eeofy0gsdjd6)

[\(https://sites.google.com/view/belgischespoorlijnen/spoorlijnen/151-160#h.eeofy0gsdjd6\)](https://sites.google.com/view/belgischespoorlijnen/spoorlijnen/151-160#h.eeofy0gsdjd6)

[Les Gares Belges d’Autrefois \(https://www.garesbelges.be/jambes\\_nord.htm\)](https://www.garesbelges.be/jambes_nord.htm)

[Spoorweggeschiedenis \(https://spoorweggeschiedenis.quartam.on-rev.com/sthpa.lc?type=dat&id=923\)](https://spoorweggeschiedenis.quartam.on-rev.com/sthpa.lc?type=dat&id=923)

[Webarchives – ligne 154](http://wayback.archive.org/web/20080516143735/http://users.pandora.be/brail/lijn/lijn154.htm)

[\(http://wayback.archive.org/web/20080516143735/http://users.pandora.be/brail/lijn/lijn154.htm\)](http://wayback.archive.org/web/20080516143735/http://users.pandora.be/brail/lijn/lijn154.htm)

[Wikipédia – Gare \(https://fr.wikipedia.org/wiki/Gare\\_de\\_Jambes\)](https://fr.wikipedia.org/wiki/Gare_de_Jambes)

[Wikipédia – Ligne 154 \(https://fr.wikipedia.org/wiki/Ligne\\_154\\_\(Infrabel\)\)](https://fr.wikipedia.org/wiki/Ligne_154_(Infrabel))

André Dagant « La Compagnie du Nord-Belge et ses locomotives » (Editions PFT)

Hugo De Bot « *Architecture des gares en Belgique – Tome 1* » – Page 169 (Brepols)

Hugo De Bot « *Architecture des gares en Belgique – Tome 2* » – Page 151-152 (Brepols)

Philippe Pirnay et Roland Marganne « Petite encyclopédie des lignes de chemin de fer belges de la vapeur à nos jours » – Pages 255-259

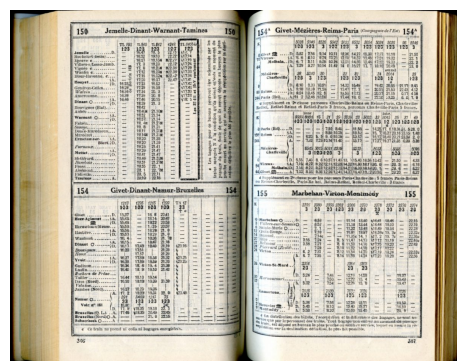
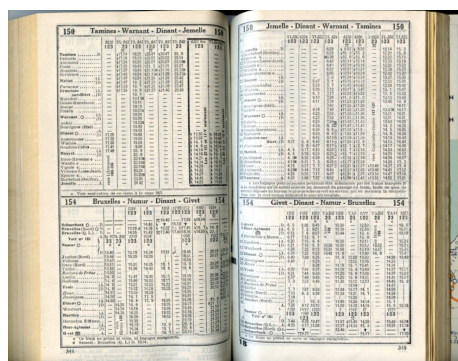
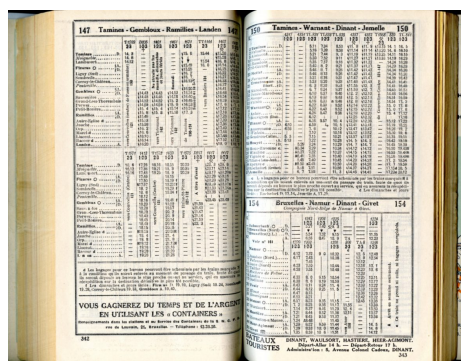
Jean-Luc Vanderhaegen « La ligne Namur-Dinant-Givet » – Pages 44 – 51 (Editions PFT)

**En voir plus :**

Gares de la province de Namur (diaporama).

([http://www.railstation.be/historique/cpostales/cp\\_namur/cp\\_namur.htm](http://www.railstation.be/historique/cpostales/cp_namur/cp_namur.htm)).

**Horaires 1937 :**



(<http://www.railstation.be/wp-content/uploads/2016/04/p44-443.jpg>)  
Lignes 147 - 150 – 154 (Horaires 1937)

(<http://www.railstation.be/wp-content/uploads/2018/05/p44-445.jpg>)  
Horaires 1937 – Lignes 150 – 154

(<http://www.railstation.be/wp-content/uploads/2016/04/p44-447.jpg>)  
Horaires 1937

**Google Map :**



[Télécharger l'article en pdf \(http://www.railstation.be/wp-content/uploads/2023/12/Gare-de-Jambes-Nord--Railstation.pdf\)](http://www.railstation.be/wp-content/uploads/2023/12/Gare-de-Jambes-Nord--Railstation.pdf)

Copyright © 2023 · Stephane Lejeune - Railstation·